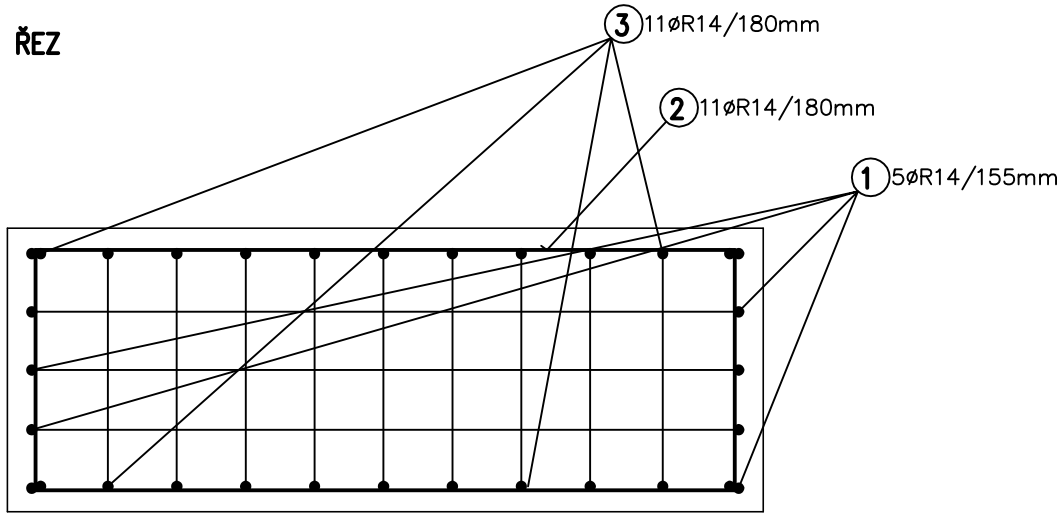
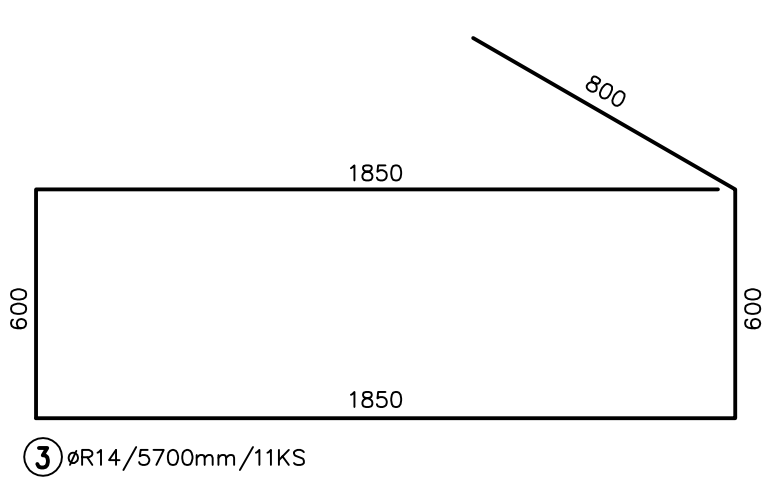
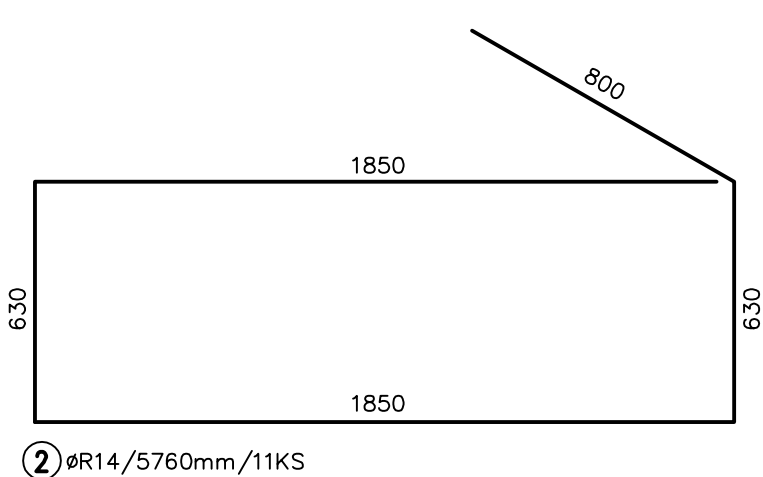
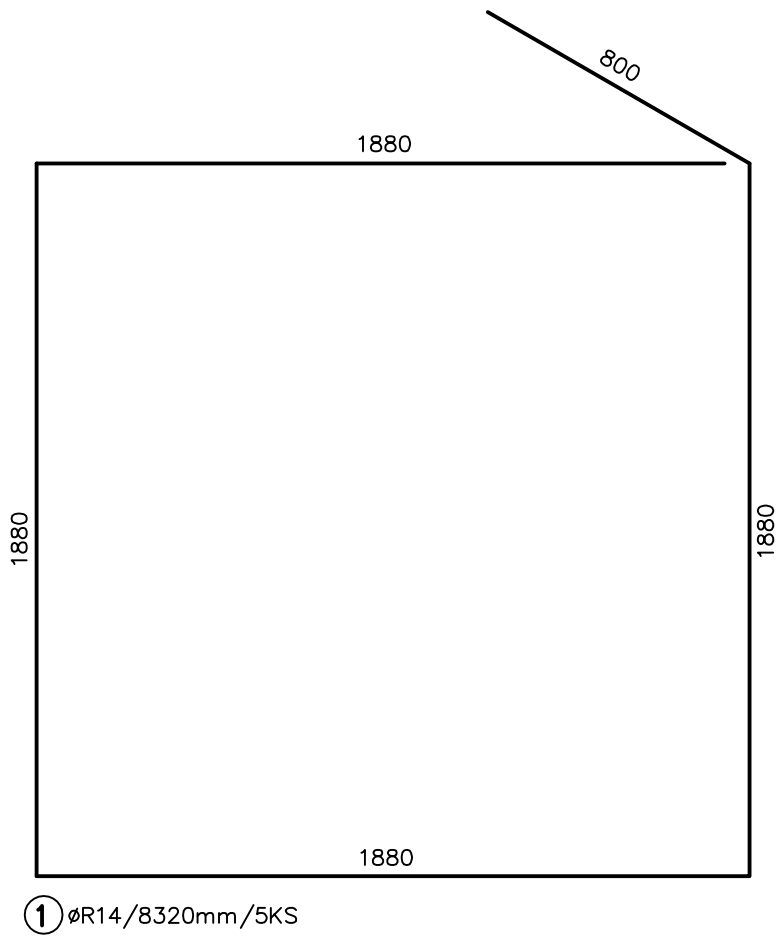
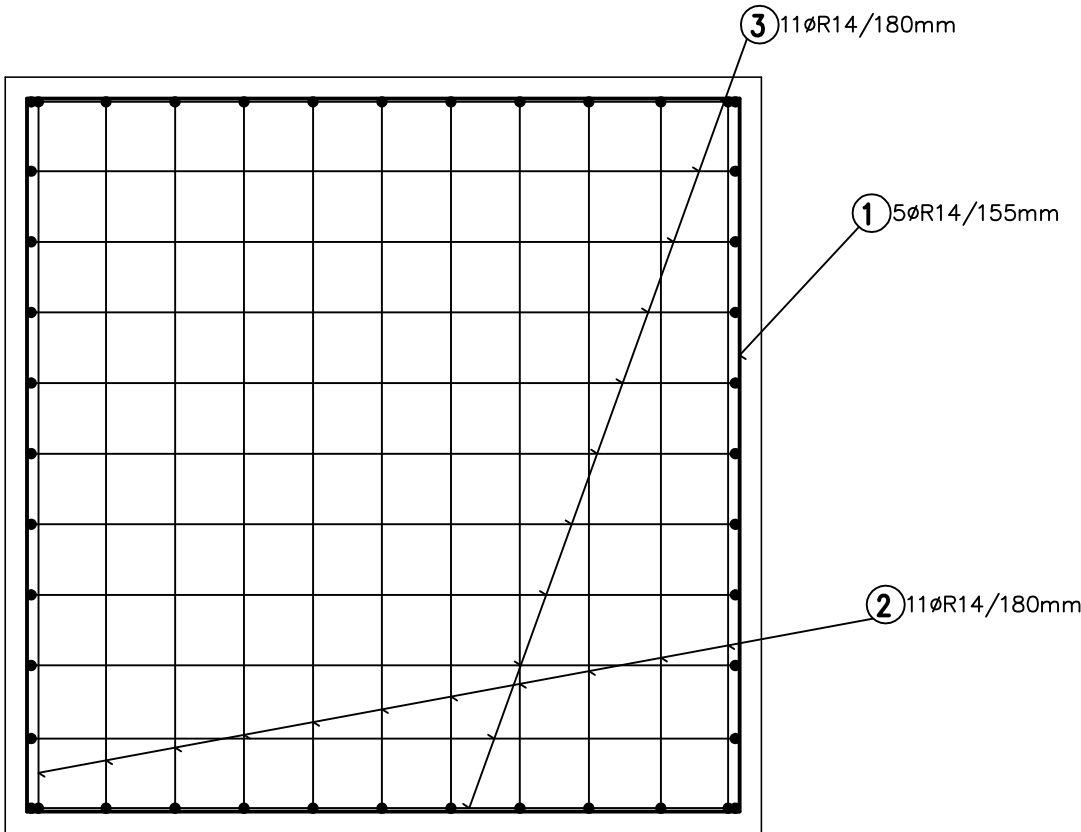


ZÁKLADOVÁ PATKA

ŘEZ



PŮDORYS



VÝPIS BETONÁŘSKÉ OCELI				PRO 1 KS		
Č.P.	Ø	DÉLKA	KS	10505		
				ØR14		
1	ØR14	8320	5	41,60		
2	ØR14	5760	11	63,36		
3	ØR14	5700	11	62,70		
DÉLKA bm				167,66		
HMOTNOST 1bm				1,208		
HMOTNOST DLE Ø				202,53		
HMOTNOST CELKEM kg				202,5		

BETON C30/37 XC2, XD2, XF2, XA1
MAX. PRŮSAK 50 MM DLE ČSN EN 12390–8
OCEL – R 10 505.9, EZ 11 373
KRYTÍ 50 mm

POZN.: – KÓTOVÁNY JSOU OSY VÝZTUŽNÝCH VLOŽEK

HL.PROJEKTANT	VÝPRACOVAL	KRESLIL	KONTROLOVAL	<div>Ing. Jiří Zikmund</div> <div>statika stavebních konstrukcí</div>	
ING.ARCH.KROČÁK	ING.ZIKMUND				
KRAJ	JIHOČESKÝ	OBEC	ČESKÝ KRUMLOV	HOSIN 175, 373 41 HLUBOKÁ n.vit.	
INVESTOR	MĚSTO ČESKÝ KRUMLOV, NÁMĚSTÍ SVORNOSTI 1			STUPEŇ	DPS
AKCE	ÚPRAVY PROSTORU NÁMĚSTÍ NA SÍDLIŠTI ZA NÁDRAŽÍM V ČESKÉM KRUMLOVĚ			MĚŘITKO	1: 20
				FORMÁT	4 A4
				DATUM	10.2018
OBSAH	VÝKRES VÝZTUŽE ZÁKL. PATKY POD SOCHU			PARÉ	Č.V.
					K3